

Kasthall general agent in Japan

EMC 株式会社 (カスタール日本総代理店)
〒190-0011 東京都立川市高松町3-8-4ファールレTKT5F / 3F
Tel : 042-512-7291, Fax : 042-512-7292



HÄGGÅ™

RUG WITH
ENDLESS
POSSIBILITIES



FOR THE LATEST UPDATE of our collection OR TO FIND AN AGENT NEAR YOU,
please VISIT OUR WEBSITE, www.kasthall.jp

KASTHALL



EVER SINCE THE BEGINNING



機織りは人類が何千年にも渡り携わってきた技能です。考え方は非常にシンプルです。垂直に交わる2つの糸、縦糸と緯糸を織り込み織物を作ります。このことは織物における最も美しい側面かもしれません。シンプルであることはキーですが、そこから生み出されるものは時を超えて受け継がれています。



基本的にシンプルな構造の織物の世界で、エキサイティングでユニークに進化したラグを創り出すために私達は何十年にも渡って技術と創造性を高めてきました。私達はラグに最も適した天然繊維であるウールとリネンの糸を厳選し、それらの糸を自社工場加工してオープンラグを作ります。これらの素材の長所は、素材自体が独特の感触と自然な輝きを持ちながら耐久性に優れ、その美しさが長持ちすることです。私達は糸のサプライヤーと染色工場との緊密な協力体制により、特別な色調と独特なテクスチャーと独自のスタイルを生み出しながらも、環境への負荷は最小限に抑えたオペレーションを可能にしています。

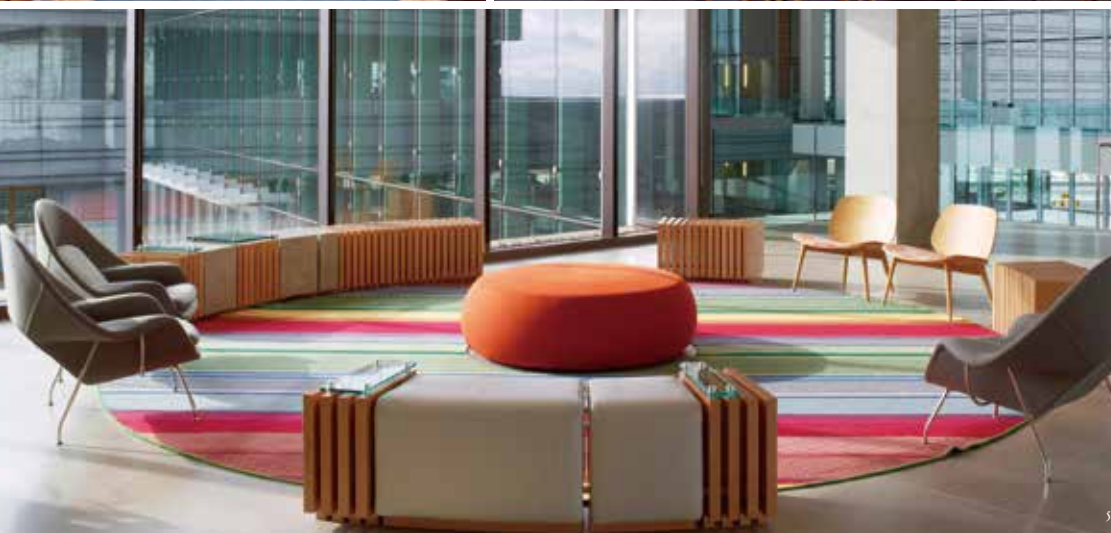
カスタールは膨大なオープンラグのコレクションを持っています。これは大きなファミリーツリーに例えることができます。同じ糸から始めて様々なデザインとカラーのバリエーションに枝分かれしていきます。全てのラグはオーダーメイドで、一枚一枚のラグに取り付けるカスタールを象徴する革製のラベルに職人達は自身のプライドを込めてサインをします。



IMAGINE A RUG WITH ENDLESS POSSIBILITIES



Häggåコレクションは、貴方が望む通りにデザインパターンとカラーとアクセントを組み合わせることができる自由を提供します。



可能性はエンドレスです。
160色以上のカラーと様々なパターンからそのコンビネーションを貴方のインスピレーションに従って選ぶことができます。
また大きなプロジェクトの場合には、そのコンセプトに沿って別注色やパターンのコンビネーションに更に大きな自由を与えることも出来ます。
簡単にアクセスできるウェブ上のデザインツールRug Designerを使えば、貴方が思い付いたデザインをスウェーデンの工場でラグを作る為の具体的なデータとして作成することができます。

100%ピュアウールで織られているHäggåは、プライベートな邸宅でも人通りの多い公共施設でも長くその耐久性を保ちます。
全てのHäggåはオーダーメイドで作られ、スタンダード幅あるいはカスタマイズ幅において最大で6m幅の規格で作ることができます。
ラグの長さ方向には規制がなく完全に貴方の望むサイズでの作成が可能です。
最大6m幅で作ることが出来るということは、オーダーメイドの世界で唯一の敷き詰めカーペットを作ることができるということでもあります。
これは自身のインテリアデザインコンセプトにマッチした完全なオーダーメイドのラグを求めているクライアントの場合は、それがトップクラスのホテルであれ、レストラン、ブティック、オフィスあるいはプライベートな住宅であれ、自然な成り行きとしてカスタールを選ぶことになることを意味します。

1. Vasakronan Head Quarter; custom designed Häggå
2. Browns Hotel, HIX at the Albemarle; Häggå as wall-to-wall carpet
3. Jonsred Church; custom coloured Häggå
4. Stadshuskällaren; custom coloured Häggå as wall-to-wall carpet
5. Adobe Campus; custom designed Häggå cut into round shape with stitching around



CASE: THE LONDON NYC HOTEL

マンハッタンの中心部にあるこのスタイリッシュで洗練されたホテルは、文字通りこの有名な2つの都市の融合を象徴しています。インテリアデザイナーのDavid Collinsによる洗練された美意識と、著名なシェフGordon Ramsayによる料理の喜びが出合いました。



カスタールのラグは客室からレストランまでホテル中で見ることができます。全てのラグはオーダーメイドで作られ、ホテルのインテリアをエレガントに完成させます。客室ではHäggåが敷き詰められ、気品のあるインテリアと完璧な調和を見せます。

最高級のウールとリネンの糸を組み合わせたオープンラグは、優雅でエレガントな表情を見せながら高い耐久性も併せ持ちます。客室ではカスタムメイドのHäggåのラウンドラグ（円形ラグ）が誇らしげに敷かれており、レストランではカスタムメイドのHäggå Goose Eyeが敷き詰め用カーペットとして使用されています。

CASE: ADOBE CAMPUS

ユタ州ソルトレイクシティ郊外のLehiにあるAdobe社の新しいキャンパス（オフィス）は、サンフランシスコのJennifer MacDonald率いるRapt Studioによってデザインされました。彼らは色がスムーズに移り変わって行くマルチカラーストライプのラグを探していました。そしてそのアイデアはHäggå Goose Eyeのパターンを使って実現されました。



Rapt StudioはKasthall Rug Designer®プログラムでカスタールのアーカイブにあるHildaのデザインをカスタマイズして全てのラグのデザインのマスタープランを創り出しました。そしてPhotoshopを使ってマスタープランを基にいくつかの異なったサイズとそれぞれ独自のカラーコンビネーションのラウンドラグ（円形ラグ）のデザインを創りました。4つのHäggåのラウンドラグが同じフロアの別々のチームエリアに敷かれ、それらはそれぞれのスペースの空間を仕切る境界線の役割を担っています。

伝統的な直線形の通路と異なり、メインの通路のエリアでラグは空間の視覚的なガイドとして機能し、ラグのストライプがゲストの進むべき方向を導きます。

チームエリアはかなりモノトーン主体で、木材、コンクリート、金属のテイストが支配的な中でHäggåのラグが明るいポップなカラーと暖かみを空間に与えます。



CASE: STADSHUSKÄLLAREN

Stadshuskällaren
1922年開業のストックホルム市庁舎にあるレストラン

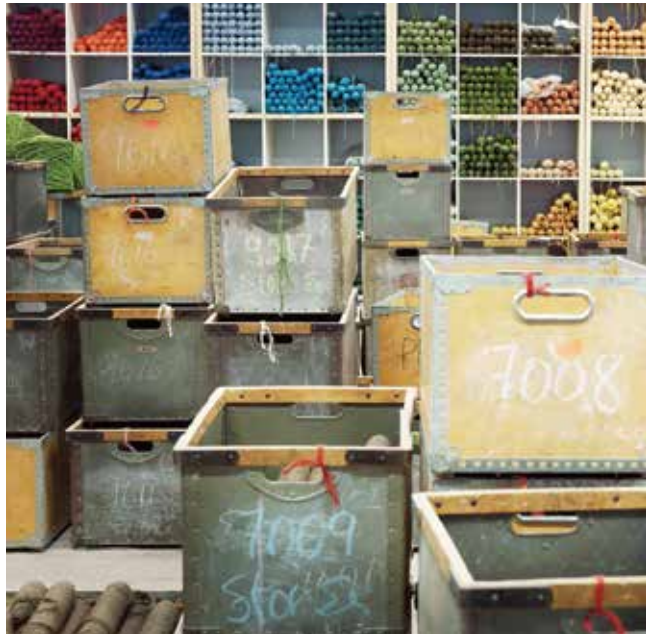


このレストランでは、1901年以来ノーベル賞式典のディナーと同じメニューを注文することができます。建築とオリジナルのインテリアは典型的なスウェーデン様式のロマンチックなスタイルですが、近づくヴェネツィアの宮殿、ムーアの中庭、ビザンチンの教会など、世界中の建築の影響を見ることができます。

2012年、建築家でデザイナーのJonas Bohlinは、このクラシックなレストランの新しいインテリアをデザインしました。彼はビッグサイズのカスタムメイドカラーのHäggåを使用しました。ラグはレストランの客室や湾曲した階段などにも敷かれています。Kasthallのチーフデザイナー、Gunilla Lagerhem Ullbergによってデザインされたこのラグは、壁と天井のフレスコ画と家具を完璧に調和させる美しい背景を創り出しました。100%ウールで織られているHäggåは公共施設での使用に完璧に適合します。

YARNS AND COLOURS

工場のあるラボラトリーには6000色以上の糸のストックがあります。カスタールをユニークなブランドにしている大きな特徴の一つに、膨大なラグのコレクションから自由なカラーとデザインのコーディネーションを提供できる能力があります。ウールのオープンラグやロングパイルのリネンカーペットから敷き込みカーペットまで、様々な要素を組み合わせることでコーディネートすることができます。全てのラグはオーダーメイドで作られ、貴方が探している正確なニュアンスをコレクションの中で見つけることができなければ、私達はカスタマイズされたカラーを貴方のためにブレンドすることができます。Häggåコレクションには、ミックスカラーとシングルカラーから成る約160色のパリエーションを持つカラーパレットがあります。



HÄGGÅ Inspiration Rugs



KASTHALL RUG DESIGNER®



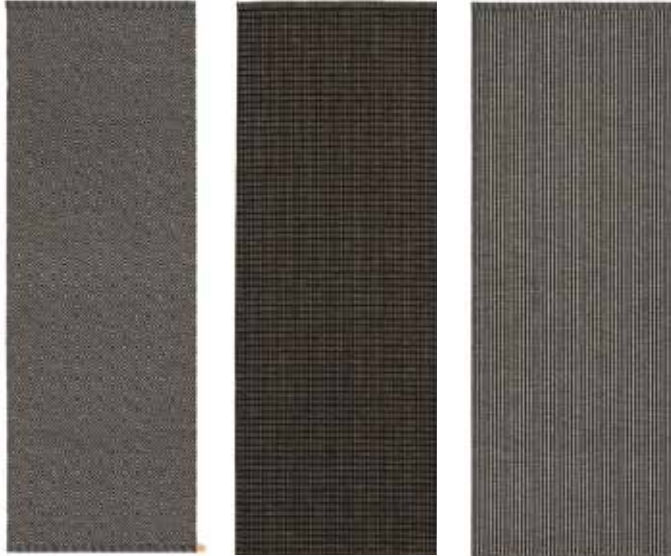
Kasthall RugDesigner® はウェブベースのアプリケーションで、用意されたデザインパターンと約160色のカラーを組み合わせることで世界でたった一つのHäggåをデザインすることができます。また、RugDesigner®で設計したデザインは全て、実際に工場で作成することができます。ウェブサイトでは、様々なシーンで使われているHäggåのデザインをご覧いただけますのでイメージを膨らませてください。

<https://rugdesigner.kasthall.com/>

HÄGGÅ PATTERNS

HÄGGÅ Rugs (85/90 x 240 cm)

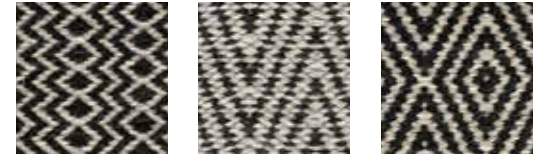
Goose Eye 909
Post 911
Stripe 981



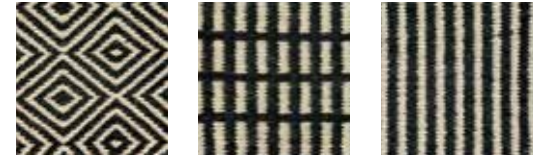
Dot 982
Uni 988
Bloom 940



Ingrid 919
Charles 945
Goose Eye XL 949



Goose Eye 909
Post 911
Stripe 981



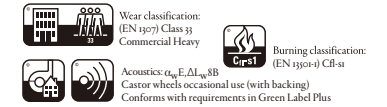
Dot 982
Uni 988
Bloom 940



HÄGGÅ Design GUNILLA LAGERHEM ULLBERG
Woven rug in pure wool

PRODUCT TYPE : Woven rug in pure wool
WEFT MATERIAL : 100% wool
WARP MATERIAL : 100% linen
SIZE : Custom made sizes, width 70-600 cm.
Häggå is also suitable as an exclusive wall-to-wall carpet.
Or choose amongst our suggested sizes:

TOTAL HEIGHT : approx. 5 mm
TOTAL WEIGHT : approx. 2200 g/m²



PRICE

Uni 988	Standard width Customised width (70-600cm) Backing (Option)	±5% 90,140,170,200,250,300cm ±5% ※織り幅200cm以上、及び6mを超えるサイズに推奨します	¥89,000/m ² ¥97,000/m ² ¥8,000/m ²
Post 911 Stripe 981 Dot 982	Standard width Customised width (70-600cm) Backing (Option)	±5% 90,140,170,200,250,300cm ±5% ※織り幅200cm以上、及び6mを超えるサイズに推奨します	¥89,000/m ² ¥97,000/m ² ¥8,000/m ²
Goose Eye 909 Bloom 940 Ingrid 919 Charles 945 Goose Eye XL 949	Standard width Customised width (70-600cm) Backing (Option)	±5% 90,140,170,200,250,300cm ±5% ※織り幅200cm以上、及び6mを超えるサイズに推奨します	¥89,000/m ² ¥97,000/m ² ¥8,000/m ²